

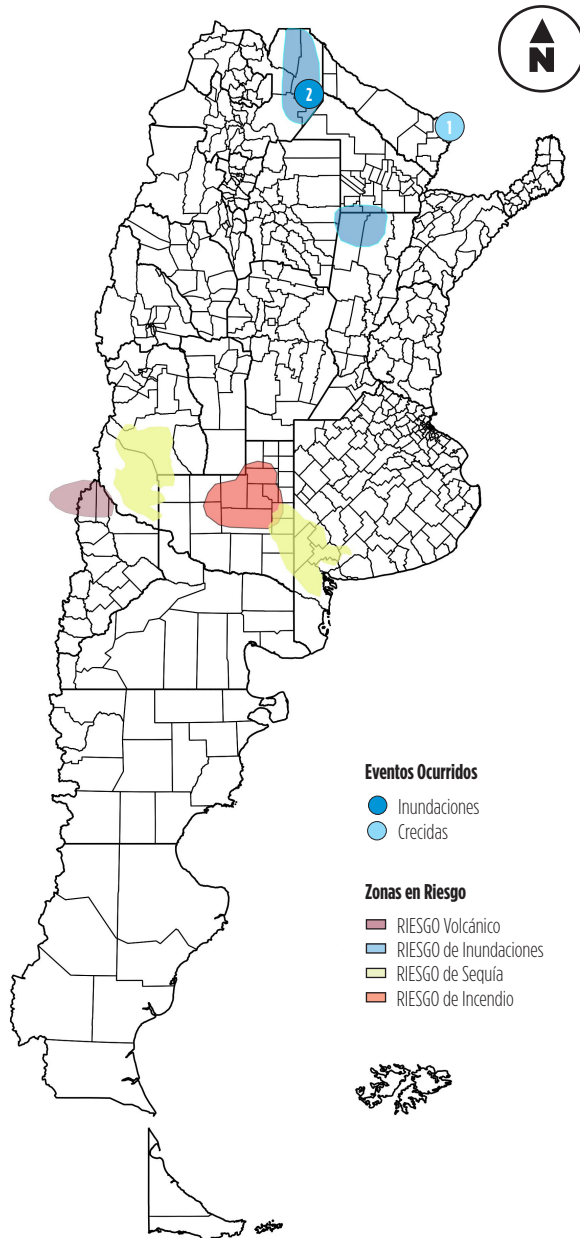
### A Mapa de Eventos Ocurridos y Zonas de Riesgo

**CLORINDA**  
**EVENTO:** CRECIDAS  
**IMPACTO:** AFECTACIÓN EN VIVIENDAS RIBEREÑAS

1

**RIVADAVIA**  
**EVENTO:** INUNDACIONES  
**IMPACTO:** COMUNIDADES AISLADAS

2



FUENTE: Oficina de Monitoreo de Emergencias Agropecuarias.

### B Indicadores de Emergencia - Anomalías

PRECIPITACIONES INTENSAS			
Estación	Provincia	Precipitación Semanal	Afectación
Tartagal	SALTA	83,4 mm.	
Jujuy	JUJUY	44 mm.	
Orán	SALTA	37,7 mm.	
Villa María del Río Seco	CORDOBA	31 mm.	
Metán	SALTA	30 mm.	

Caminos Rurales Ganadería Agricultores Tambos

FUENTE: Servicio Meteorológico Nacional

TEMPERATURAS EXTREMAS			
Estación	Provincias	T° Mín	T° Max
Tinogasta	CATAMARCA	10 °C	33 °C
General Pico	LA PAMPA	4 °C	31 °C
Mercedes	CORRIENTES	11,2 °C	30 °C
Córdoba Observatorio	CORDOBA	12,2 °C	29,7 °C
Sunchales	SANTA FE	9,8 °C	30 °C

FUENTE: Servicio Meteorológico Nacional

ESTADOS DE LOS RÍOS	
<p>Los principales ríos se encuentran con alturas dentro de los valores normales. El Paraguay presenta una crecida, principalmente en la cuenca media. El Salado santafesino sostiene los valores por encima de los niveles de alerta en las estaciones Tostado y San Justo. La tendencia es descendente. En Córdoba el dique San Roque continúa generando valores elevados en las cuencas de aporte.</p>	

FUENTE: Instituto Nacional del Agua

PRONÓSTICO DE LLUVIAS	
<p><b>INTENSAS PRECIPITACIONES</b></p> <p>Para la próxima semana se esperan tormentas en Jujuy y Salta con acumulados entre 70 y 90 mm que pueden ser superados de forma puntual. Las lluvias se prevén intensas también en Formosa, Chaco, Santiago del Estero y norte de Santa Fe.</p>	

FUENTE: Servicio Meteorológico Nacional

PRONÓSTICO A LARGO PLAZO	
<p><b>ENSO: NIÑO NEUTRAL</b></p> <p>ENSO: ACTUALES CONDICIONES NEUTRALES.80% de probabilidades de fase NIÑO para el trimestre Marzo- Abril- Mayo. Se mantienen probabilidades por encima del 50% de fase Niño hasta el trimestre Octubre-Noviembre-Diciembre de 2019.</p>	

PRECIPITACIONES TRIMESTRALES	
PRECIPITACIÓN	REGIONES
INFERIOR A LO NORMAL	Oeste y sur de Patagonia
INFERIOR A LO NORMAL O NORMAL	
NORMAL O INFERIOR A LO NORMAL	
NORMAL	Sobre las provincias del NOA, La Pampa, sudoeste de Buenos Aires y este de Patagonia.
NORMAL O SUPERIOR A LO NORMAL	Este de Salta, Córdoba, provincias de Cuyo, norte y este de Buenos Aires.
SUPERIOR A LO NORMAL	Centro, norte y noreste del país

TEMPERATURAS TRIMESTRALES	
TEMPERATURA	REGIONES
NORMAL O INFERIOR A LO NORMAL	
NORMAL	Provincias del norte y centro del país, sur del Litoral y Buenos Aires.
NORMAL O SUPERIOR A LO NORMAL	Cuyo, este y sur de Patagonia.
SUPERIOR A LO NORMAL	NOA, norte del Litoral y oeste de patagonia.

FUENTE: Servicio Meteorológico Nacional

**C Estado de los cultivos**

COSECHA DE ARROZ				
Provincia	AVANCE COSECHA (%)	SUPERF. IMPLANTADA (ha)	SUPERF. COSECHADA (ha)	ÁREA PERDIDA (ha)
CORRIENTES	58	91.000	52.864	0
CHACO	80	4.000	3.200	0
ENTRE RÍOS	49	62.000	29.936	400
FORMOSA	60	8.635	5.181	0
SANTA FE	62	29.800	15.925	3.650
<b>TOTAL PAÍS</b>	<b>56</b>	<b>195.835</b>	<b>107.106</b>	<b>4.550</b>

COSECHA DE GIRASOL				
Provincia	AVANCE COSECHA (%)	SUPERF. IMPLANTADA (ha)	SUPERF. COSECHADA (ha)	AREA PERDIDA (ha)
BUENOS AIRES	53	881.381	455.640	15.188
CORDOBA	93	20.095	17.110	1.644
ENTRE RÍOS	100	7.800	7.800	0
LA PAMPA	87	187.650	159.410	5.300
SANTA FE	100	263.200	241.400	21.800
CHACO	<b>100</b>	<b>434.250</b>	<b>414.240</b>	<b>20.010</b>
<b>TOTAL PAÍS</b>	<b>76</b>	<b>1.857.485</b>	<b>1.356.620</b>	<b>64.012</b>

OTROS CULTIVOS	
<b>Algodón</b>	En Chaco, Charata, con agua en superficie y falta de piso para cosechar se logran rendimientos dispares 16 a 26qq/ha, promedio provincial 21qq/ha. En Santa Fe, Avellaneda, hay mala perspectiva de rendimientos y lotes enmalezados. En Salta el cultivo evoluciona en buen estado.
<b>Maní</b>	En Córdoba, Laboulaye maduro y muy buen estado. Salta cultivo evoluciona bien.
<b>Poroto</b>	En Salta y Jujuy el cultivo evoluciona en buen desarrollo y con buenas expectativas de rinde.
<b>Soja</b>	En Buenos Aires, Junín inicio de cosecha de 40 a 55 qq/ha de S1ra. Bragado inicio de cosecha 35 a 40qq/ha. En Córdoba, Laboulaye, cosecha hasta 40qq/ha, Marcos Juárez y Villa María de 31 a 38qq/ha. Entre Ríos, en Rosario del Tala se está iniciando la cosecha. La Pampa, cultivo en llenado de granos. En Santa Fe, Cañada de Gómez y Rafaela en inicio de cosecha, Casilda rendimientos de 40 a 50 qq/ha, Venado Tuerto en cosecha 42qq/ha.
<b>Sorgo</b>	En Buenos Aires, Salliqueló, cultivo en buen estado y llenado de granos. En Entre Ríos se está cosechando de 45 a 60qq/ha. En La Pampa, Santa Rosa, cultivo en llenado de granos.

FUENTE: Informe Semanal de Estimaciones Agrícolas 28/03/2019

COSECHA DE MAIZ				
Provincia	AVANCE COSECHA (%)	SUPERF. IMPLANTADA (ha)	SUPERF. COSECHADA (ha)	AREA NO COSECHADA (ha)
BUENOS AIRES	9	2.469.704	195.910	373.970
CORDOBA	11	2.845.450	274.900	454.700
ENTRE RÍOS	82	401.000	312.800	21.800
LA PAMPA	0	496.670	0	212.000
SANTA FE	51	1.011.450	446.070	143.500
<b>TOTAL PAÍS</b>	<b>16</b>	<b>9.336.474</b>	<b>1.265.650</b>	<b>1.297.590</b>

**D Análisis de Emergencia**

INUNDACIONES		
Lugar	Nivel	Afectación
NORTE DE SANTA FE		
SUR DE CHACO		

■ Normal ■ Grave ■ Crítico ○ Valor semana pasada  
 Caminos Ruales Ganadería Agricultura Productos Tambos

FUENTE: Oficina de Monitoreo de Emergencias Agropecuaria.

SEQUÍA		
Lugar	Nivel	Afectación
SUR DE MENDOZA		
SUDOESTE DE BUENOS AIRES-ESTE DE LA PAMPA		

■ Normal ■ Grave ■ Crítico ○ Valor semana pasada  
 Caminos Ruales Ganadería Agricultura Productos Tambos

FUENTE: Oficina de Monitoreo de Emergencias Agropecuarias